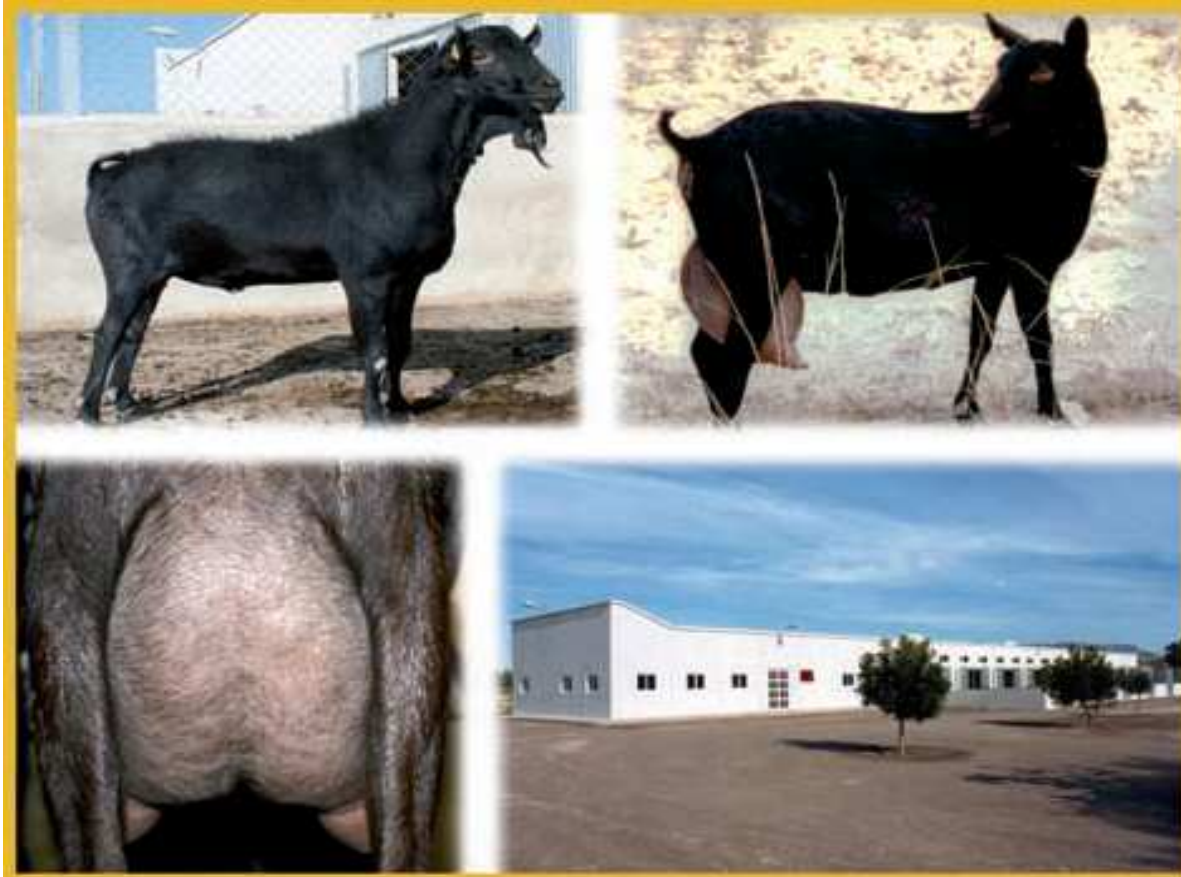


## **VALORACION MORFOLOGICA EN GANADO CAPRINO LECHERO**



**DURACIÓN:** 10 horas

**LUGAR Y FECHAS:**

- CIFEA de Lorca ("La Granja"). Ctra. Águilas Km 2,5.
- Inicio 23 de Octubre de 2012
- Fin 25 de Octubre de 2012

**HORARIO:** de 16:00 a 19:20 horas

**OBJETIVOS:** Capacitar para el proceso de valoración morfológica y selección del ganado caprino lechero.

**DESTINATARIOS:** Técnicos, ganaderos y trabajadores del sector caprino, y personal interesado.

**Nº ALUMNOS:** máximo de 20

## CONTENIDOS:

- Razones para la valoración morfológica de las cabras lecheras.
- Características importantes de la cabra lechera.
- Valoración morfológica de la cabra lechera murciano-granadina.
- Valoración morfológica del macho de carácter lechero.
- Características estructurales y funcionales de machos y hembras de la raza murciano-granadina.
- Fichas de valoración morfológica.
- Adaptación del sistema de calificación morfológica lineal de la raza murciano-granadina.

## SOLICITUDES:

Se dirigirán al CIFEA de Lorca mediante impreso formalizado, acompañando fotocopia del DNI.

## REQUISITOS ACCESO ALUMNOS

- Tener los conocimientos formativos o profesionales suficientes que permitan cursar con aprovechamiento la formación.

## COORDINADOR:

Antonio J. Hernandez Copé  
Servicio Formación y Transferencia Tecnológica  
CIFEA de Lorca

## INFORMACIÓN:

CIFEA de Lorca.  
Ctra. Águilas Km 2,5  
Tlf 968 468550 Fax 968 468423



Fondo Europeo Agrícola de Desarrollo Rural:  
*Europa invierte en zonas rurales*