

Tenemos tu respuesta

Sistema Nacional de Garantía Juvenil

Si eres joven de 16 a 29 años tenemos un plan para formarte y encontrar empleo

BOLETIN INFORMATIVO SEMANAL

del 20 al 26 de mayo de 2021

El FSE invierte en tu futuro

Más información en:
<http://www.mundojoven.org>
<http://www.sefcarm.es>

Región de Murcia



Unión Europea

SERVICIO DE INFORMACIÓN DEL SISTEMA NACIONAL DE GARANTIA JUVENIL



AYUNTAMIENTO DE MAZARRÓN

Ayuntamiento de Mazarrón. Horario de lunes a jueves de 8 a 14 horas,
viernes de 8 a 12:45 horas

968 59 27 67 cime@gmail.com



EMPLEO Y OPOSICIONES

EMPLEO Y OPOSICIONES

Boletín número 7, del 20 al 26 de mayo

Información de interés para jóvenes mazarroneros inscritos en el Sistema de Garantía Juvenil.

Puedes acceder a la información completa de cada oferta pinchado en los enlaces

EMPLEO PÚBLICO



El Ministerio de Defensa ha publicado varias resoluciones por la que se convocan procesos de selección para el ingreso en los centros docentes militares de formación, mediante la forma de ingreso directo, con y sin exigencia de Titulación de Técnico Superior, para:

- 205 plazas. Incorporación como militar de carrera a las Escalas de Suboficiales de los Cuerpos Generales y del Cuerpo de Infantería de Marina.
- 30 plazas. Incorporación como militar de carrera a la Escala de Oficiales del Cuerpo Militar de Sanidad, especialidad fundamental Medicina.
- 465 plazas. Incorporación como militar de carrera o adscripción como militar de complemento a las Escalas de Oficiales de los Cuerpos Generales, del Cuerpo de Infantería de Marina y del Cuerpo de la Guardia Civil.
- 53 plazas. Incorporación como militar de carrera o la adscripción como militar de complemento a las Escalas de Oficiales de los Cuerpos de Intendencia.
- 67 plazas (25 para las escalas de oficiales, 31 para las escalas técnicas y 11 para militar de complemento). Incorporación como militar de carrera o la adscripción como militar de complemento a las Escalas de Oficiales y Escalas Técnicas de los Cuerpos de Ingenieros.
- 177 plazas. Incorporación como militar de carrera o adscripción como militar de complemento a los Cuerpos Comunes de las Fuerzas Armadas.

El sistema de selección a emplear en los distintos procesos que se convocan será el de concurso-oposición.

El **plazo** de presentación de solicitudes **finaliza el día 28 de mayo de 2021.**

Más información: <http://www.reclutamiento.defensa.gob.es/actualidad/detallesNoticia.jsp?idNoticia=5196>



La Fábrica Nacional de Moneda y Timbre (FNMT) ha publicado las convocatorias de proceso de selección libre para varias bolsas de trabajo. Las bolsas de trabajo convocadas son:

- **OFICIAL 1ª ELÉCTRICO-ELECTRÓNICO EN LA FÁBRICA DE PAPEL.** [BASES](#)
- **Oficial 1ª Mecánico en la Fábrica de Papel.** [BASES](#)
- **Operador-Programador de Microinformática y Técnico del Centro de Atención a Usuarios.** [BASES](#)
- **Impresión. Oficial 2ª.** [BASES](#)

Las convocatorias tienen diferentes requisitos y plazos de presentación de instancias.



Tipo: Ofertas de empleo

El Ministerio de Inclusión, Seguridad Social y Migraciones **convoca 300 plazas para cubrir por el sistema de acceso libre al Cuerpo de Gestión de la Administración de la Seguridad Social.**

De estas 300 plazas, 18 se reservan para ser cubiertas por personas que tengan la condición legal de personas con discapacidad con un grado superior o igual al 33%. En caso de que no se cubran todas estas plazas, no se acumularán al cupo de acceso libre.

El sistema de acceso consiste en una oposición y curso selectivo.

La fase de oposición consta de tres ejercicios:

Un escrito compuesto por un cuestionario de 90 preguntas con respuestas alternativas, siendo solo una de ellas correctas. Las respuestas erróneas se penalizarán con un tercio del valor de una contestación.

El segundo ejercicio consiste en desarrollar por escrito, durante tres horas máximo, un conjunto de dos temas del anexo II de la convocatoria. Ambos temas serán leídos por el opositor al tribunal en sesión pública y llamamiento único. Una vez leído el ejercicio, el tribunal podrá hacer tantas preguntas como considere durante 15 minutos.

El tercer ejercicio consiste en la resolución por escrito de un supuesto práctico. Para realizar este ejercicio, el tribunal podrá proponer a los aspirantes la posibilidad de elegir una de entre varias opciones de las materias del bloque VIII del programa. Este ejercicio también será leído ante el tribunal en sesión pública, contando con 20 minutos para contestar a las preguntas que haga el tribunal.

Requisitos de acceso

Estar en posesión del título de Ingeniero Técnico, Diplomado Universitario, Arquitecto Técnico o Grado o tener cumplidas las condiciones para obtenerlo en el plazo de presentación de las solicitudes.

Las solicitudes se pueden presentar **hasta el 9 de junio de 2021.**

Más Información: <https://www.boe.es/boe/dias/2021/05/12/pdfs/BOE-A-2021-7867.pdf>



CEUTÍ

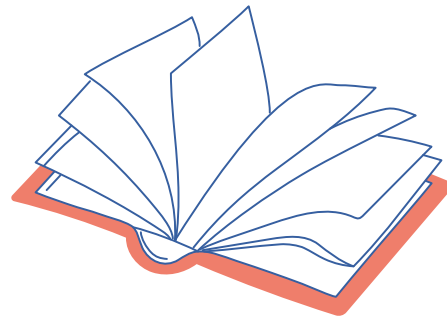
El Ayuntamiento de Ceutí ha publicado las bases que regulan la convocatoria y el proceso de selección para la creación de una Bolsa de Trabajo para la realización de contrataciones laborales temporales, o nombramientos como funcionarios/as interinos/as, en la categoría de Auxiliar de Archivo y Biblioteca.

Entre otros requisitos es necesario estar en posesión de la titulación de ESO o titulación equivalente, con arreglo a la legislación vigente, o en condiciones de obtenerlos en la fecha en que termine el plazo de presentación de instancias.

El **plazo** de presentación de solicitudes **finaliza el día 27 de mayo de 2021**

BASES CONVOCATORIA

EXTRACTOR BORM





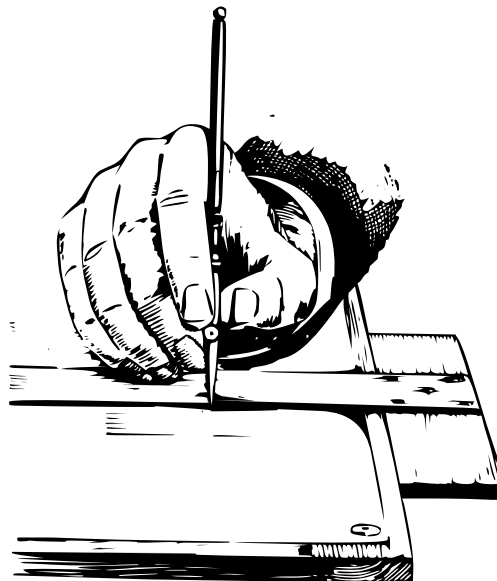
MOLINA DE SEGURA

El Ayuntamiento de Molina de Segura ha publicado las bases que regulan la convocatoria para la constitución, mediante concurso, de una bolsa de trabajo de la categoría de **Ingeniero Técnico en Topografía**.

Entre los requisitos es necesario estar en posesión o en condiciones de obtenerlo en la fecha en que termine el plazo de presentación de solicitudes del título de Ingeniero Técnico en Topografía o del título de Grado en Ingeniería en Geomática y Topografía.

El **plazo** de presentación de solicitudes **finaliza el día 31 de mayo de 2021**

MÁS INFORMACIÓN: [PINCHA AQUI](#)





OFERTAS DE EMPLEO ACTIVAS EN EL MUNICIPIO DE MAZARRÓN

AGENCIA DE COLOCACIÓN DEL AYUNTAMIENTO DE MAZARRÓN

CAMARERO/A DE PISOS

<https://mazarron.portalemp.com/ofertas.html?fo=256>

MOZO/A DE HABITACIÓN O VALET

<https://mazarron.portalemp.com/ofertas.html?fo=257>

MANIPULADORES DE FRUTAS Y HORTALIZAS (ENVASADO)

<https://mazarron.portalemp.com/ofertas.html?fo=258>

MANTENIMIENTO DE JARDINES Y PISCINAS

<https://mazarron.portalemp.com/ofertas.html?fo=254>

PERSONAL DE LIMPIEZA

<https://mazarron.portalemp.com/ofertas.html?fo=255>

AYUDANTE DE COCINA

<https://mazarron.portalemp.com/ofertas.html?fo=252>

JEFE/A DE COCINA

<https://mazarron.portalemp.com/ofertas.html?fo=253>

CONDUCTOR/A DE CAMION

<https://mazarron.portalemp.com/ofertas.html?fo=249>

PINCHE DE COCINA PARA PLANCHA

<https://mazarron.portalemp.com/ofertas.html?fo=250>

CAMARERO/A DE SALA

<https://mazarron.portalemp.com/ofertas.html?fo=251>

VIGILANTE DE SEGURIDAD TITULADO/A

<https://mazarron.portalemp.com/ofertas.html?fo=243>

DISEÑADOR/A - DESARROLLADOR/A WEB

<https://mazarron.portalemp.com/ofertas.html?fo=241>

PEON AGRICOLA PARA EL TOMATE

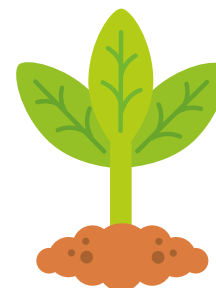
<https://mazarron.portalemp.com/ofertas.html?fo=242>

CONDUCTORES DE CAMIÓN, EN GENERAL

<https://mazarron.portalemp.com/ofertas.html?fo=240>

ELECTROMECAÁNICO/A DE BOMBAS HIDRÁULICAS Y MOTORES ELÉCTRICOS

<https://mazarron.portalemp.com/ofertas.html?fo=237>



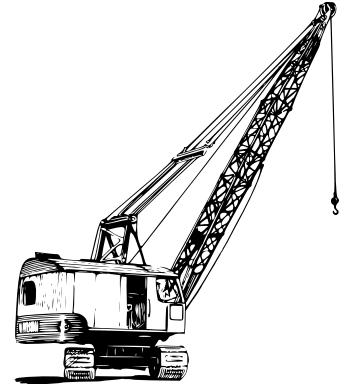


OFERTAS DE EMPLEO ACTIVAS EN MUNICIPIOS CERCANOS A MAZARRÓN

SERVICIO REGIONAL DE EMPLEO Y FORMACIÓN (SEF)

MAZARRÓN

- 18/05/2021 Peón almacén con discapacidad (3047)
- 18/05/2021 Conductor/a camión grúa (e-2956)
- 18/05/2021 Camarero/a (2184)
- 17/05/2021 Profesor/a formación vial-autoescuela (e-2953)
- 14/05/2021 Mozo/a almacén (e-2955)
- 14/05/2021 Cocinero/a (2898)
- 13/05/2021 Camarero/a Mazarrón (e-2905)
- 12/05/2021 Conductor/a camión (e-2827)
- 12/05/2021 Envasador/a agrícola (e-1442)
- 12/05/2021 Mozo/a almacén Mazarrón (e-0009)
- 12/05/2021 Envasador/a fruta-hortaliza (e-0008)
- 10/05/2021 Conductor/a camión c+e (1971)
- 30/04/2021 Conductor-repartidor/a (2464)
- 29/04/2021 Auxiliar administrativo/a (2471)
- 27/04/2021 Dependiente/a comercio (2403)
- 22/04/2021 Camarero/a (2315)
- 19/04/2021 Cocinero/a (e-2205)
- 19/04/2021 Peluquero/a (2186)



Mas información:

<https://www.sistemanacionalempleo.es/OfertaDifusionWEB/busquedaOfertas.do?modo=continuar>

OFERTAS DE EMPLEO ACTIVAS EN MUNICIPIOS CERCANOS A MAZARRÓN

SERVICIO REGIONAL DE EMPLEO Y FORMACIÓN (SEF)

TOTANA

14/05/2021 PEÓN DE ALBAÑILERÍA (E-2972)

13/05/2021 PALISTA (E-2867)

07/05/2021 PEON ALBAÑILERIA (2733)

06/05/2021 INSTALADOR APARATOS ELEVADORES (E-0984)

05/05/2021 DEPENDIENTE/A DE PANADERÍA (E-2663)

04/05/2021 SOLDADOR/RA-CARPINTERO METÁLICO (E-2600)

28/04/2021 DEPENDIENTE/A DE RECAMBIOS (E-2488)

28/04/2021 OFICIAL 2ª CONSTRUCCIÓN-ENCOFRADOR Y ALBAÑIL (E-2483)

27/04/2021 CONDUCTOR-REPARTIDOR/RA (E-2433)

26/04/2021 DEPENDIENTE/A ÓPTICA (E-2407)

26/04/2021 BARBERO/A (2373)

22/04/2021 ENCARGADO/A OBRA (E-2327)

22/04/2021 FONTANERO (2309)

21/04/2021 DEPENDIENTE/A (E-2289)

21/04/2021 GRADUADO/A SOCIAL-RR.LL. (E-2257)

20/04/2021 COCINERO/A (E-2233)

19/04/2021 AUXILIAR ADMINISTRATIVO (E-2203)



Mas información :

<https://www.sistemanacionalempleo.es/OfertaDifusionWEB/busquedaOfertas.do?modo=continuar>



OFERTAS DE EMPLEO ACTIVAS EN MUNICIPIOS CERCANOS A MAZARRÓN

SERVICIO REGIONAL DE EMPLEO Y FORMACIÓN (SEF)

ALHAMA DE MURCIA

18/05/2021 ASESOR COMERCIAL DE SEGUROS (0397)

14/05/2021 OPERARIO/A FÁBRICA MATERIAL CONSTRUCCIÓN (E-2896)

14/05/2021 TÉCNICO ELECTRICISTA (2893)

12/05/2021 ALBAÑIL: OFICIAL 1º PARA MURCIA (E-2853)

12/05/2021 ADMINISTRATIVO/A CONTABLE CON INGLÉS (E-2818)

07/05/2021 AGENTE COMERCIAL/VENTAS (E-2728)

07/05/2021 ADMINISTRATIVO/A-CONTABLE (E-2698)

06/05/2021 ENCOFRADOR/A: OFICIAL 2º (E-2671)

06/05/2021 ENCOFRADOR/A: OFICIAL 1º (E-2670)

05/05/2021 ALBAÑIL: OFICIAL 1º O 2º (2596)

05/05/2021 OPERARIO/A MAQUINARIA CONSTRUCCIÓN (2595)

03/05/2021 ELECTROMECAÁNICO/A (1805)

03/05/2021 ADMINISTRATIVO/A COMERCIAL (0563)

30/04/2021 OPERARIO/A FÁBRICA (E-0852)

29/04/2021 CONDUCTOR/A DE CAMIÓN RÍGIDO (E-2482)

28/04/2021 DELINEANTE INDUSTRIAL (E-2428)

27/04/2021 ESPECIALISTA SEO: CONTRATO MERCANTIL (2405)

26/04/2021 OFICIAL MECÁNICO/A (E-2389)

26/04/2021 CARRETILLERO-ENVASADOR (2370)

20/04/2021 CARRETILLERO/A: TURNO DE NOCHE (E-2212)

19/04/2021 CONDUCTOR/A CAMIÓN (E-2098)



más información:

<https://www.sistemanacionalempleo.es/OfertaDifusionWEB/busquedaOfertas.do?modo=continuar>



PRACTICAS NO LABORALES

SERVICIO REGIONAL DE EMPLEO Y FORMACIÓN (SEF)

Ofertas de prácticas no laborales en vigor.

Información y regulación o Prácticas no laborales en empresas del Real Decreto 1543/2011

- Soldador/a-Alhama de Murcia
- Auxiliar Administrativo/a - Murcia
- Técnico en soportes de Redes-Murcia
- Electromecánico de vehículos pesados-Alhama de Murcia
- Técnico/a en operaciones de sistemas informáticos-Molina de Segura
- Técnico/a Analista de Alimentos-Molina de Segura
- Administrativo/a - Molina de Segura
- Técnico/a de Formación-Murcia

Más información:

[https://www.sefcarm.es/web/pagina?IDCONTENIDO=41808&IDTIPO=100&RASTRO=c\\$m29945,5206](https://www.sefcarm.es/web/pagina?IDCONTENIDO=41808&IDTIPO=100&RASTRO=c$m29945,5206)





CURSOS Y FORMACIÓN

ABIERTO EL PLAZO PARA MATRICULACIÓN EN EL CENTRO DE EDUCACIÓN DE ADULTOS DE MAZARRÓN



Lo puedes hacer en internet, desde la página web <https://www.murciaeduca.es/ceaaltoguadaleatin/sitio/> o bien en el IES Felipe II por las tardes de **lunes a jueves**.

Puedes llamar al **télefono 968 44 37 27** por las mañanas y tardes y en el **968 02 12 70** por las tardes.

También puedes contactar en el 30010516@murciaeduca.es, y te llamaran para aclararte las dudas que tengas.

en el curso próximo puedes obtener en la escuela de adultos:

El graduado en la ESO

Obtener la prueba de acceso a Grado superior o la Universidad, etc.

En Mazarrón puedes inscribirte en los siguientes cursos:

- Curso de desarrollo de competencias básicas
- Curso de español para extranjeros I
- Curso de español para extranjeros II
- Curso de Lengua Extranjera: Inglés II
- Curso de Tecnología de la Información y la Comunicación/ Proyecto Aula Mentor I
- Curso de Tecnología de la Información y la Comunicación II
- Curso preparatorio de la prueba de acceso a la Universidad para las personas mayores de 25 años (presencial)
- Curso preparatorio de la prueba de acceso a Ciclo Formativo de Grado Superior de Formación Profesional (presencial)
- ESPA 1 (Graduado ESO) LOE (Distancia)
- ESPA 2 (Graduado ESO) LOE (Distancia)

Más información: <https://www.murciaeduca.es/ceaaltoguadaleatin/sitio/>

CURSOS Y FORMACIÓN

¡YA PUEDES INSCRIBIRTE EN LOS NUEVOS TALLERES ONLINE GRATUITOS DEL SEF! TIENES 39 DIFERENTES, PUEDES HACER TODOS LOS QUE QUIERAS, DURAN 2 HORAS Y SON MUY PRÁCTICOS. ADAPTADOS A TUS NECESIDADES.

Talleres Búsqueda Activa de Empleo

MODALIDAD ONLINE

Totalmente Gratuitos



Talleres previstos en Mayo: (Varias ediciones)

Pincha en el enlace del taller, completa el formulario y contactaremos contigo

Inscríbete también con tu orientador@laboral o en la oficina SABER

- ✓ [Webs de empleo](#)
- ✓ [Tips de Entrevista](#)
- ✓ [Redes Sociales](#)
- ✓ [Plataforma E-Curriculum: \(ofertas empleo del SEF\)](#)
- ✓ [Técnicas de Relajación](#)
- ✓ [Diseña tu Curriculum](#)
- ✓ [Demanda de Empleo](#)
- ✓ [Carta de Presentación](#)
- ✓ [Formación Laboral](#)
- ✓ [Objetivo Profesional y Plan de Acción](#)
- ✓ [CV Creativo con CANVA](#)
- ✓ [Tus Competencias y Talentos](#)
- ✓ [Éxito en Entrevistas Online](#)
- ✓ [Elevator Pitch](#)
- ✓ [Red EURES](#)

SERVICIO
REGIONAL
DE EMPLEO Y
FORMACIÓN

SABER
Servicios Avanzados Búsqueda Empleo
C/ Sagasta 27- 30005- MURCIA- 968293500

OFICINA
SABER

"Para poder seguir, a veces hay que empezar algo de nuevo"
Mucha más información en tu Oficina SEF

www.sefcarm.es    

Fondo Social Europeo.
"El FSE invierte en tu futuro"



CURSOS Y FORMACIÓN

CURSOS DE FORMACIÓN PROFESIONAL PARA EL EMPLEO DEL SEF

Mazarrón

ALEMÁN PROFESIONAL NIVEL A1 AC-2020-396

Más información:

[https://www.sefcarm.es/web/pagina?IDCONTENIDO=7643&IDTIPO=100&RASTRO=c\\$m29962,30040](https://www.sefcarm.es/web/pagina?IDCONTENIDO=7643&IDTIPO=100&RASTRO=c$m29962,30040)

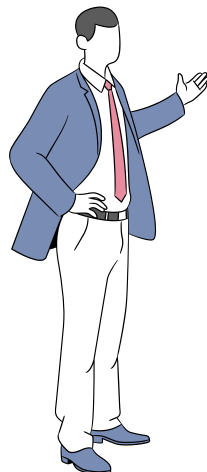


Totana

OPERACIONES AUXILIARES DE SERVICIOS ADMINISTRATIVOS Y GENERALES AC-2020-1305

Más información:

[https://www.sefcarm.es/web/pagina?IDCONTENIDO=7643&IDTIPO=100&RASTRO=c\\$m29962,30040](https://www.sefcarm.es/web/pagina?IDCONTENIDO=7643&IDTIPO=100&RASTRO=c$m29962,30040)



Fondo Social Europeo
"El FSE invierte en tu futuro"



CURSOS Y FORMACIÓN

CURSOS DE FORMACIÓN PROFESIONAL PARA EL EMPLEO DEL SEF

Alhama de Murcia

CONSEJO RECTOR DE LA COOPERATIVA: FUNDAMENTOS PL-2019-625/19

OPERADOR DE GRUA TORRE AC-2020-1368

PINTURA INDUSTRIAL EN CONSTRUCCIÓN AC-2019-894

FÁBRICAS DE ALBAÑILERÍA AC-2019-900

MONTAJE Y MANTENIMIENTO DE REDES DE AGUA AC-2020-1355

OPERACIONES AUXILIARES DE ALBAÑILERÍA DE FÁBRICAS Y CUBIERTAS AC-2020-1372

OPERACIONES AUXILIARES DE ALBAÑILERÍA DE FÁBRICAS Y CUBIERTAS AC-2020-1322

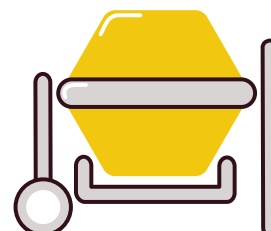
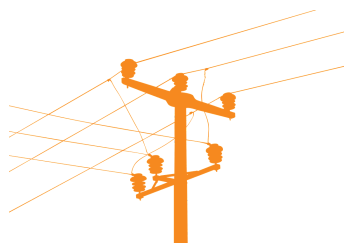
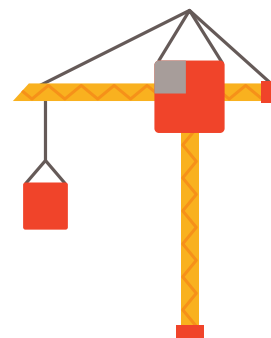
OPERACIONES AUXILIARES DE ALBAÑILERÍA DE FÁBRICAS Y CUBIERTAS AC-2020-1319

OPERACIONES AUXILIARES DE ALBAÑILERÍA DE FÁBRICAS Y CUBIERTAS AC-2020-1323

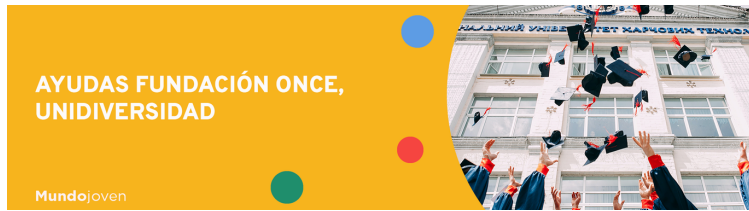
OPERACIONES AUXILIARES DE MONTAJE DE REDES ELÉCTRICAS AC-2020-1350

Más información:

[https://www.sefcarm.es/web/pagina?IDCONTENIDO=7643&IDTIPO=100&RASTRO=c\\$m29962,30040](https://www.sefcarm.es/web/pagina?IDCONTENIDO=7643&IDTIPO=100&RASTRO=c$m29962,30040)



Fondo Social Europeo
"El FSE invierte en tu futuro"



Tipo: Ayudas

Dirigido a: **Jóvenes con discapacidad intelectual**

Fundación ONCE abre su convocatoria de ayudas para el desarrollo de programas universitarios de formación para el empleo dirigidos a jóvenes con discapacidad intelectual inscritos en el Sistema Nacional de Garantía Juvenil.

La iniciativa cuenta con el apoyo financiero del Fondo Social Europeo, a través del Programa Operativo de Empleo Juvenil y está destinada a todas las universidades españolas y centros adscritos.

Los programas tendrán los siguientes objetivos:

- Dar formación universitaria a jóvenes con discapacidad intelectual, enfocada a mejorar su autonomía, su formación académica y su preparación laboral
- Dotar a estos jóvenes de habilidades y competencias necesarias para aumentar sus posibilidades de inclusión social y laboral.
- Desarrollar experiencias inclusivas y de normalización dentro de la Comunidad Universitaria.
- Facilitar una formación integral y personalizada para que los jóvenes con discapacidad intelectual puedan participar como miembros de pleno derecho en su comunidad
- Implicar a las Universidades españolas en la inclusión social de personas con discapacidad intelectual a través de la formación y la mejora de su empleabilidad.
- Ofrecer la oportunidad a los jóvenes con discapacidad de continuar con su ciclo formativo, accediendo a estudios universitarios y aprender de la experiencia universitaria.

Los programas estarán enfocados a la preparación laboral de jóvenes con discapacidad intelectual, estructurados en materias o asignaturas funcionales, humanísticas, profesionales, complementadas con actividades extracurriculares en el Campus, actividades compartidas con alumnos universitarios de carreras oficiales y otras actuaciones que se consideren pertinentes.

Podrán ser beneficiarias de estas ayudas las Universidades españolas, o centros adscritos a las mismas, que estén en condiciones y deseen desarrollar un programa universitario para jóvenes con discapacidad intelectual **inscritos en el Sistema Nacional de Garantía Juvenil**.

Los destinatarios últimos de las ayudas serán jóvenes con discapacidad intelectual participantes en estos programas formativos, que cumplan los siguientes requisitos:

- Tener una discapacidad intelectual con un grado igual o superior al 33%, reconocida oficialmente por el Organismo competente de su Comunidad Autónoma.
- Haber cumplido o cumplir en el año 2021, 18 años y tener menos de 30 años.
- Ser beneficiario del Sistema Nacional de Garantía Juvenil de manera previa al inicio del curso, admitiéndose una antigüedad del documento que lo acredite de, como máximo, quince días anteriores a la fecha de inicio del curso o, de la incorporación de la persona beneficiaria al mismo.

Más información: [programa unidiversidad](#)

[Bases convocatoria](#)



INSCRÍBETE EN GARANTÍA JUVENIL EN EL CENTRO LOCAL DE EMPLEO PARA JOVENES

¿QUÉ TE OFRECEMOS?

- **INSCRIPCIÓN EN GARANTIA JUVENIL**
- **ORIENTACIÓN LABORAL Y FORMATIVA.**
- **ITINERARIOS DE INSERCIÓN PERSONALIZADOS.**
- **ELABORACIÓN Y MEJORA DE CURRICULUM.**
- **INFORMACIÓN DE OFERTAS DE EMPLEO.**
- **INFORMACIÓN DE CURSOS DE FORMACIÓN.**
- **INFORMACIÓN SOBRE OPOSICIONES Y EMPLEO PÚBLICO.**
- **PREPARACIÓN DE ENTREVISTAS DE TRABAJO.**
- **COMO BUSCAR OFERTA, INSCRIPCIÓN EN WEBS DE EMPLEO.**
- **COORDINACIÓN Y DERIVACIÓN A OTROS RECURSOS ESPECIALIZADOS.**
- **TE INSCRIBIMOS EN NUESTRA LISTA DE DISTRIBUCIÓN DE WHATSAPP Y TE ENVIAMOS INFORMACIÓN, ETC**

Para cualquier consulta:

cime@mazarron.es

968 59 27 67 (Toñi)

Para ser atendido de forma presencial solicita cita previa.

(éste boletín contiene una recopilación procedente de páginas especializadas y redes sociales profesionales, por lo que el Servicio de Empleo Joven del Ayuntamiento de Mazarrón no se responsabiliza del uso y relaciones que surjan con las empresas ofertantes).